

VB-900 用戶手冊

目 錄

VB-900 用戶手冊	1
1. 簡介	3
2. 設定	3
3. 即時振動資訊	6
4. 振動分析診斷	8
5. 告警資訊	11
6. 歷史振動資訊	13
7. 運轉報表	15

1. 簡介

本文為 VB-900 系統(以下統稱為本系統)操作簡介。本系統是集振動規資料獲取、資料處理以及資料顯示為一體的振動檢測分析系統。該系統含 5 大核心功能：即時振動資訊、振動分析診斷、告警資訊、歷史振動資訊和運轉報表。下面章節將對這五大功能進行簡要說明，幫助用戶瞭解功能用法。



2. 設定

在使用本系統前首先需進行基本的設定。



- 設置設備基本資訊



可對設備的基本資訊進行設定並保存，後期進行診斷或者報表匯出時可直接使用保存好的基本資訊。

- RS485 設定

2019-08-06 01:25 AM

1st RS485 2nd RS485

Baud Rate :	115200
振動規名稱 :	0
安裝地點 :	0
RS485 ID :	15
軟體版本 :	0

取消 保存

需保持 Baud Rate 填入 115200，其他資訊按照實際填寫即可，填完點擊保存即可 (注意軟體版本為 VB300 軟體的版本號，不清楚可以不填)。

- 告警設定

2019-08-02 02:13 AM

速度RMS預警值 :	1	1	1
速度RMS告警值 :	100	10	50
加速度RMS預警值 :	150	200	990
加速度RMS告警值 :	200	200	990
位移預警值 :	1	1	1
位移告警值 :	100	100	100

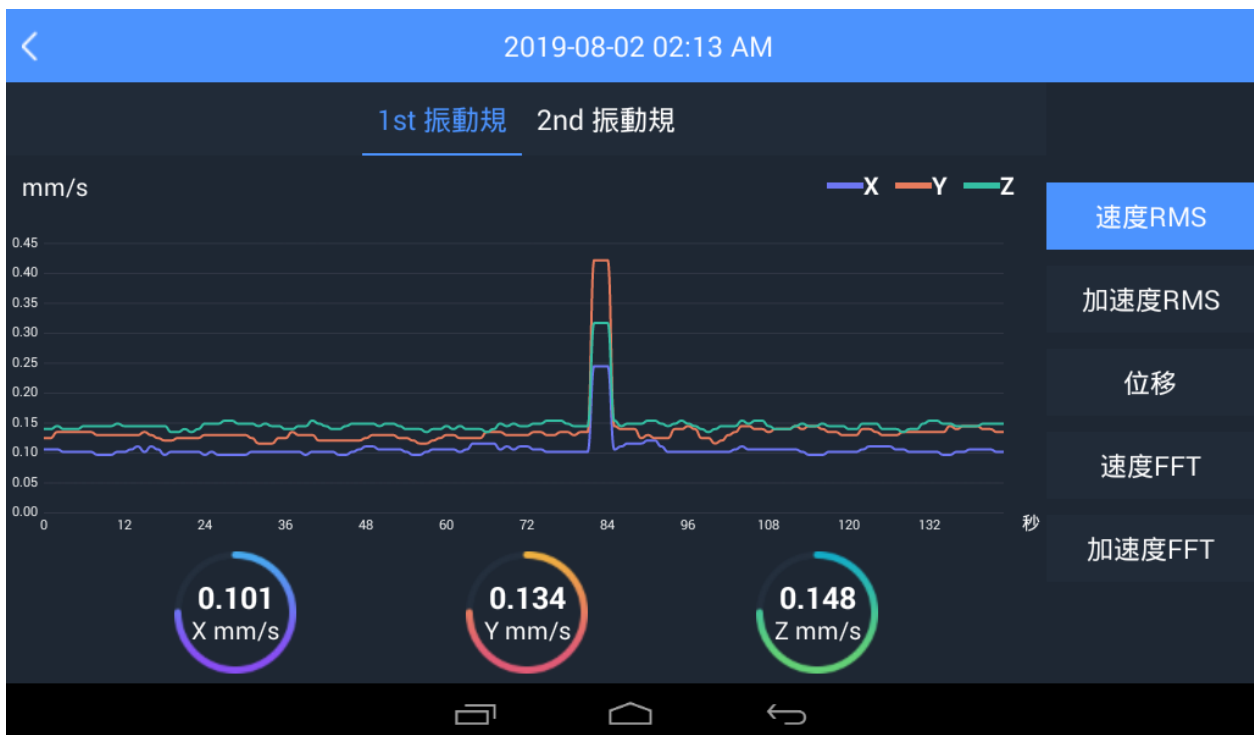
取消 保存

可設置 3 項參數速度 RMS、加速度 RMS、位移的告警和預警值。每項參數可填入一組

(x, y, z) 數值。當實際值超出預設的數值且持續 1 分鐘時，系統會立即彈出告警/預警的對話方塊提示用戶。

3. 即時振動資訊

即時振動資訊頁面含設置頁面接入的振動規即時檢測的資料，資料類型有五種，分別是速度 RMS、加速度 RMS、位移、速度 FFT 和加速度 FFT。每種類型資料均含三個軸，點擊”X” “Y” “Z” 可關閉或開啟相關軸的曲線顯示。



注意，速度 FFT 和加速度 FFT 僅可同時顯示一軸資料：



4. 振動分析診斷

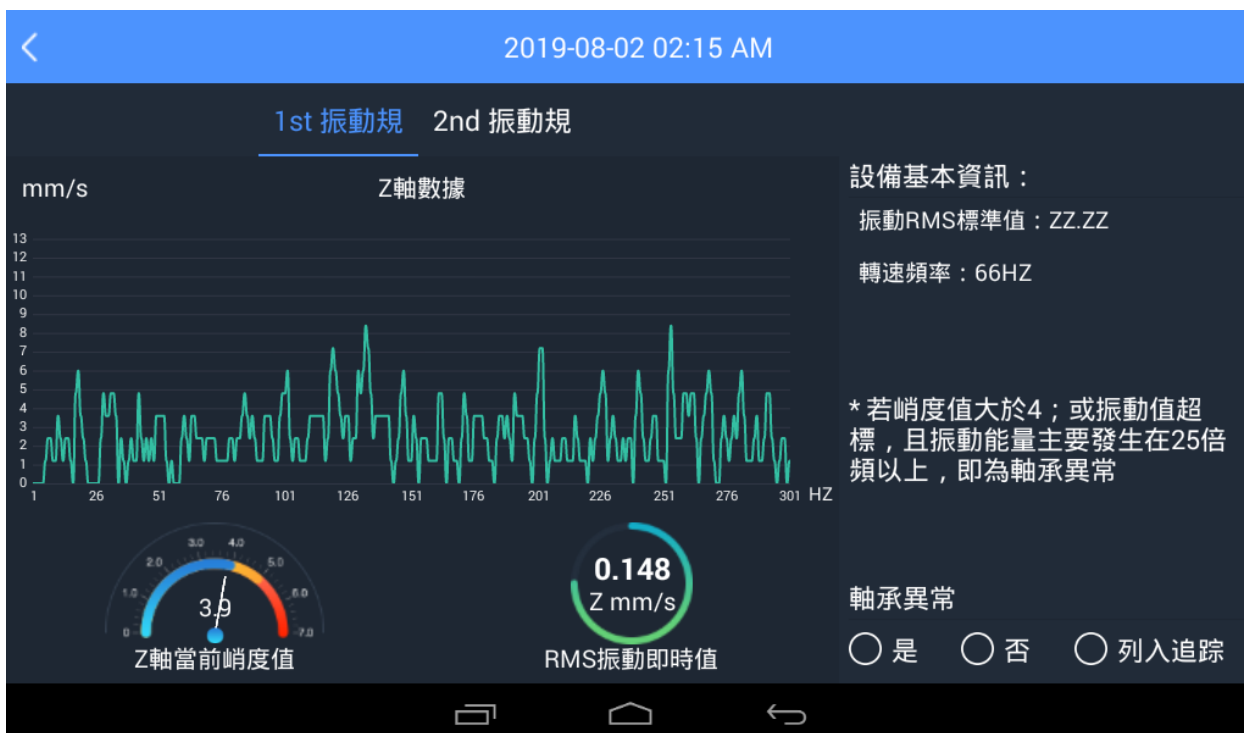
進入該功能後會顯示即時的振動 RMS 資訊，同時每隔 3 秒會自動刷新一次。



點擊“進行分析診斷”按鈕後開始進入診斷流程：



可進行五大異常診斷，點擊某一診斷即可進入相關診斷頁面：



使用者可根據資料進行診斷選擇是、否或者列入追蹤。



2019-08-02 02:15 AM

- 檢查軸承異常 是 否 列入追蹤
- 檢查不平衡 是 否 列入追蹤
- 檢查不對心 是 否 列入追蹤
- 檢查基礎異常或軟腳 是 否 列入追蹤
- 檢查零件鬆動 是 否 列入追蹤

*一次選一項做分析診斷，如無需分析診斷，點擊退出

*分析診斷時，水平、垂直位置的振動數據，有一組異常即為異常

下一步

全部診斷完成後，系統會自動顯示出下一步按鈕，使用者點擊下一步即可顯示最終的診斷結果，對於異常專案會給出處理方法的建議：

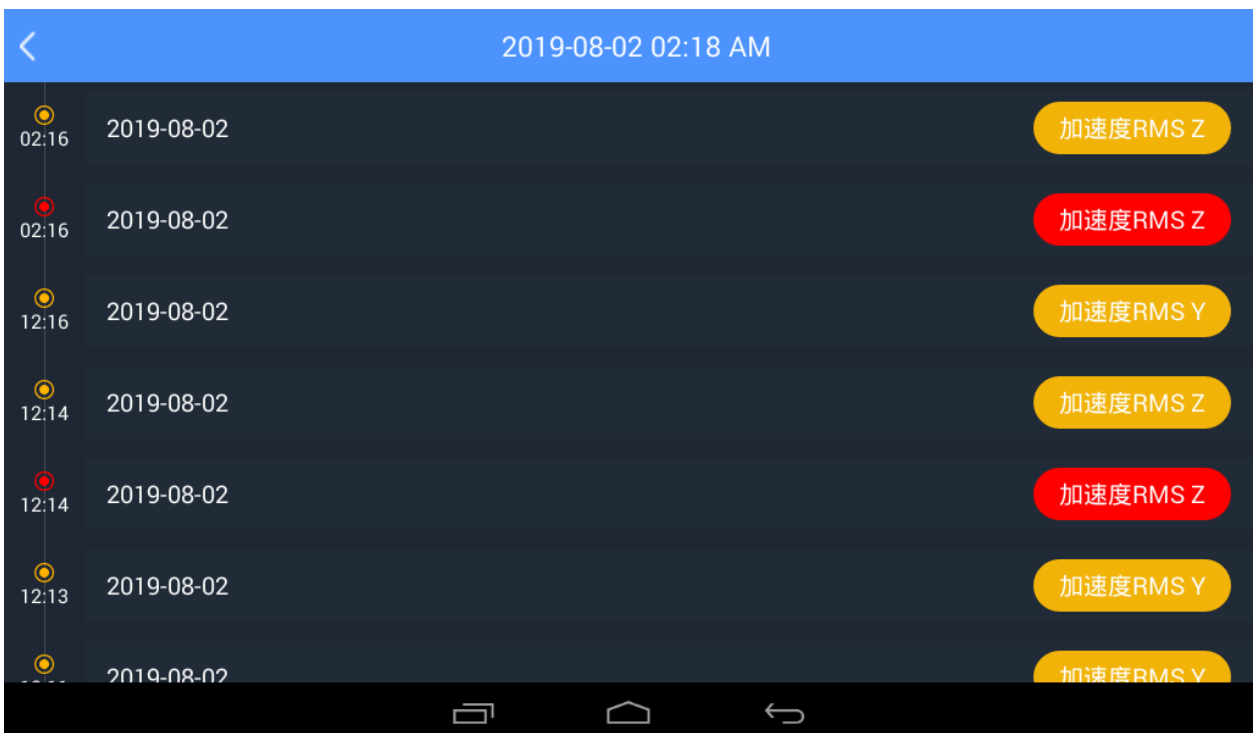


5. 告警資訊

系統根據使用者設置的告警觸發條件，當有告警/預警觸發時首先彈出告警/預警框提示用戶：



點擊查看可進入告警資訊頁面：




此頁面按時間排序，告警用紅色顯示，預警用黃色顯示。點擊某條告警記錄可查看告警時該軸的 FFT 資料和告警觸發資料類型的前 600 秒資料：



點擊進行分析診斷進入章節 4 相關頁面。

6. 歷史振動資訊

使用者可根據振動規編號、軸、時間、振動資訊類型等參數來查詢歷史振動資訊：



關於查詢時間：

- 只選擇日

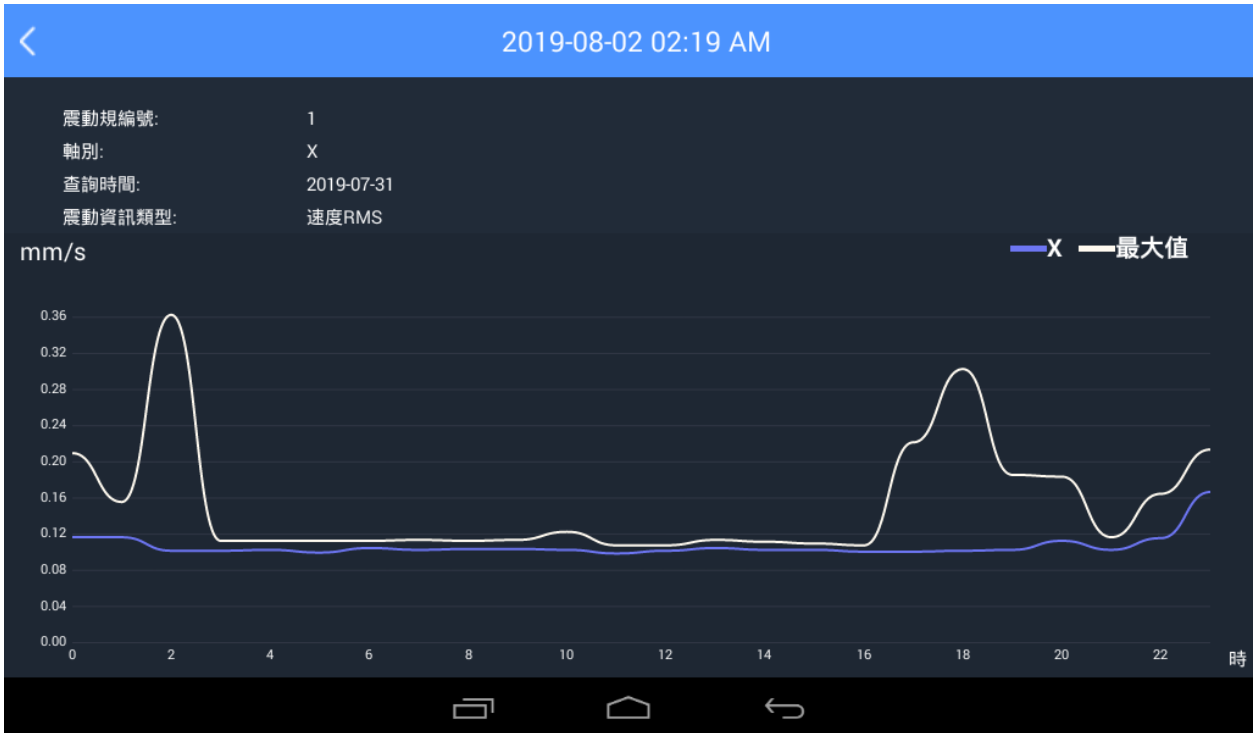
查詢結果會顯示當日資料每小時的平均值和最大值兩條曲線

- 只選擇日和小時

查詢結果會顯示某日的那一個小資料每分鐘的平均值和最大值曲線

- 選擇日、小時和分鐘

查詢結果顯示某一分鐘每一秒的資料曲線



7. 運轉報表

使用者可以查詢日報表和月報表：



2019-08-02 02:19 AM

報表種類: 月報表

查詢時間: 月 日

查詢

選擇月報表時，查詢時間欄日將不可選，選擇一個月份，查詢結果為該月每天的資料平均值和最大值曲線：



使用者可以選擇參數類型和軸，系統會將曲線切換到對應的類型和軸，點擊下方上下按鈕可以切換到下一個振動規和當月的告警記錄。點擊右上角“匯出”按鈕即可匯出不同格式的運轉報表，報表會保存在內置 sdcard 的 VB900UI 目錄下麵：



使用者可以通過連接 micro USB 線到 VB900 設備拷貝報表出來。