

全廠馬達健康管理 數據統計

軟體模組

親愛的客戶您好，

感謝您採用東訊馬達健康管理平台。貴司目前使用的健康管理平台，能為每台受監測馬達提供詳細的健康數據、健康趨勢及告警紀錄。每台馬達每小時會上報一筆健康數據，因此在短時間內，全廠數百台馬達所產生的數據量可觀，適合做統計分析。

東訊公司推出全廠馬達健康管理數據統計軟體模組，針對全工廠馬達健康狀況做 9 項統計分析處理，主管不需進入每台馬達數據庫，從統計分析結果，便可對全工廠馬達健康狀況一目了然。更可從這 9 項統計結果，訂定工廠維保基準線及維保標準，對現有政策修正改善，從此追蹤全廠維保表現。

本統計軟體模組可與任何東訊馬達健康管理平台 (MHm-P, MHEW, S O&M) 做無縫升級。由東訊人員負責升級作業。

9項關鍵管理統計功能及其好處

1

全廠馬達依健康指數統計分佈圖 (Pie-Chart)

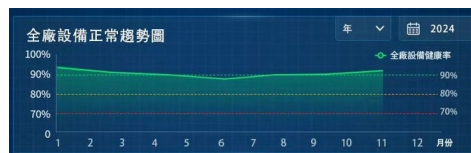
全廠馬達健康狀況 一目了然



2

正常馬達 ($Hx \geq 6$) 百分比曲線 (日週月)

全廠正常馬達狀況及趨勢，一目了然
可協助本廠建立馬達健康維保基準線



3

各級健康馬達數量統計

協助本廠建立維保標準



全廠馬達健康管理 數據統計 軟體模組

9項關鍵管理統計功能及其好處

4

各級預維時程統計
預維時程安排，生產排程規劃



5

各級健康馬達數量與前期數量
(月季年) 對比
本廠馬達健康趨勢



6

全廠馬達預警/告警/驟變次數統計
馬達和負載運轉的品質指標，維保作業標準檢驗



7

設備發生異常次數排行榜
設備選型，負載和環境評估的綜合指標 (大數據)



8

全廠設備故障原因排行榜
設備選型，負載和環境評估的綜合指標



9

全廠三個月以上未量測設備
維保作業檢驗



全廠馬達健康管理 數據統計 軟體模組

進階馬達健康分佈統計

馬達依馬力大小及機齡新舊各分為四級，分別為：

- ① 15 KW以下 · ② 15~75 KW · ③ 75~300KW · ④ 300KW以上。

機齡新舊四級分別為：

- ① 0~5年 · ② 6~10年 · ③ 11~20年 · ④ 21年以上。

對全廠馬達依各分級分別進行 9 項統計分析，這是更深一層全廠馬達健康分佈統計。



馬力大小及機齡長短對馬達健康本有不同相關性及影響，分級分析至關重要。

從各級統計，可以揭露品牌，品質，合理壽命更換期，負載是否恰當，安裝環境的影響等綜合訊息。

可協助工廠管理主管做下列各項進階的分析及應用決策：

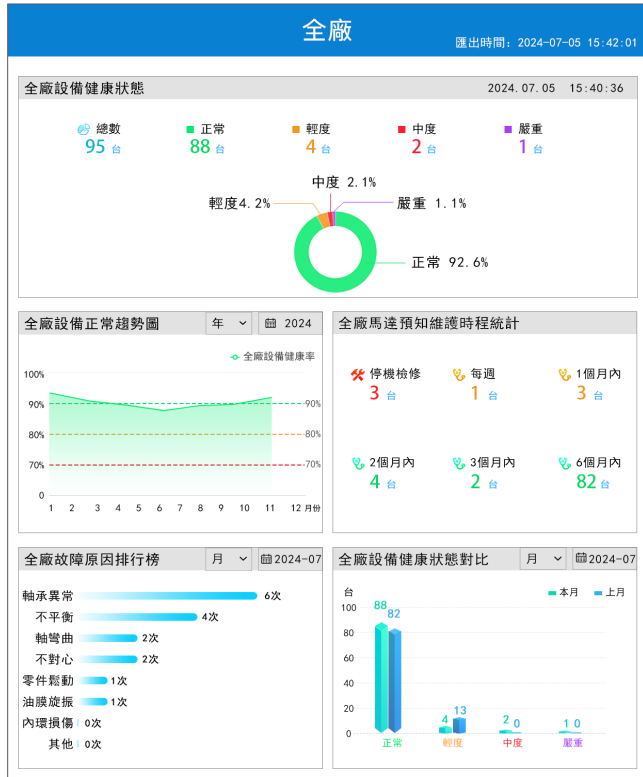
新品選型

備品馬力分佈

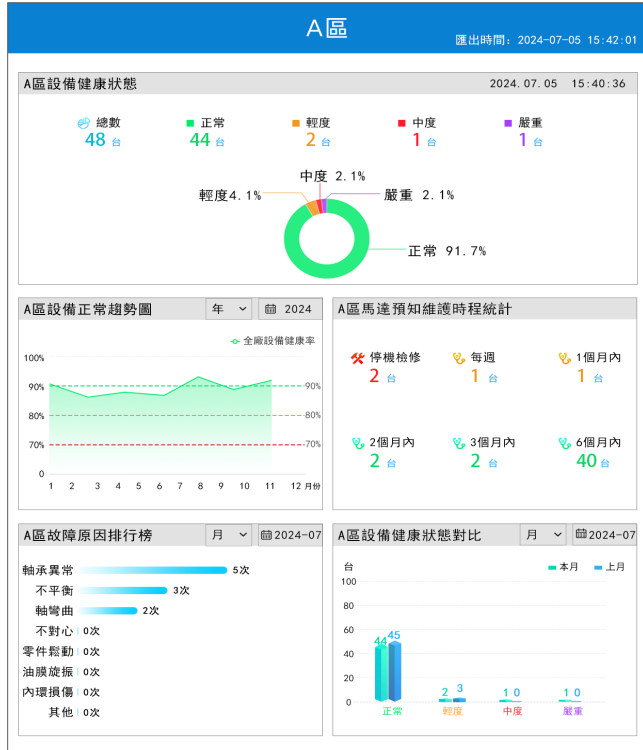
何時添加

何時更換

全廠報表：



分區報表：



[有意者，請透過以下方式聯繫專人服務]



掃描撥打電話



點擊傳送郵件